

HALLIKAISTEN ALKUVAIHEET JA GENEETTINEN SUKUTUTKIMUS

ARI KOLEHMAINEN, SUKU- JA HISTORIAPALVELU MENNEEN JÄLJET

24.7.2021



TUTKIJAN ESITTELY

- **FM (SUOMEN HISTORIA), SUKUTUTKIMUSTA VUODESTA 1999. ALKOI HARRASTUSPOHJALTA JA PÄÄDYIN SITÄ KAUTTA OPISKELEMAAN SUOMEN HISTORIAA.**
- **ERITYISOSAAMINEN 1500-1600-LUKUJEN TUTKIMUS JA GENEETTINEN SUKUTUTKIMUS.**
- **TUTKINUT ERITYISESTI SAVON, POHJOIS-KARJALAN, KAINUUN, KESKI-SUOMEN JA POHJOIS-POHJANMAAN ALUEITA.**
- **AMMATTISUKUTUTKIJANA: SUKU- JA HISTORIAPALVELU MENNEEN JÄLJET.**

DNA-AVUSTEINEN SUKUTUTKIMUS

- **GENEETTINEN SUKUTUTKIMUS ELI DNA-AVUSTEINEN SUKUTUTKIMUS ON ASIAKIRJALÄHTÖISEN SUKUTUTKIMUKSEN APUKEINO, JOKA EI KOSKAAN KORVAA PERINTEISTÄ SUKUTUTKIMUSTA.**
- **LÄHDEKRIITTINEN JA TARKKA ASIAKIRJATUTKIMUS ON OLTAVA TUTKIMUKSEN POHJALLA.**
- **ON MUISTETTAVA ETTEI DNA-TESTI OLE OIKOTIE ONNEEN -> SUKUTUTKIMUS ON TEHTÄVÄ HUOLELLA.**
- **PARAS LOPPUTULOS SAADAAN YHDISTÄMÄLLÄ PERINTEINEN SUKUTUTKIMUS JA DNA-TESTIT.**
- **DNA VARMISTAA SUKUJUONTOJA JA OIKAISEE VIRHEITÄ SEKÄ KUMOAA VÄÄRIÄ TEORIOITA.**
- **DNA EI VALEHTELE -> KERTOO AINA TOTUUDEN. IHMINEN VOI EREHTYÄ ASIAKIRJOJEN TULKINNOISSA JA ASIAKIRJAT EIVÄT AINA EDES KERRO TOTUUTTA.**

MIKSI GENEETTINEN SUKUTUTKIMUS?

- **IHMISEN NS. RAKENNUSKODISSA ON PALASET HÄNEN VANHEMMISTAAN, ISOVANHEMMISTAAN JNE. KAIKKIEN IHMISTEN TÄMÄ "RAKENNUSKODI" ON ERILAINEN (JOPA IDENTTISILTÄ KAKSOSILTA PYSTYTÄÄN LÖYTÄMÄÄN PIENIÄ EROJA, MUTTA EI PERUSTESTEILLÄ). DNA-TESTIEN ANALYSOINTI PERUSTUU MUTAATIOIDEN VERTAILUUN.**
- **ISÄLINJAISILLA TESTEILLÄ VARMISTETAAN SOKUJUONNOT JA PAIKATAAN ASIÄKIRJOJEN AUKKOJA.**
- **VOIDAAN HAHMOTTAÄ SUKUNIMEN POLVEUTUMISTA, SEN SYNTYÄ JA TODISTAA MYÖS NIMENVÄIHDOKSIA SUVUN SISÄLLÄ.**
- **ON VARAUDUTTAVA MYÖS MAHDOLLISIIN YLLÄTYKSIIN.**
- **ÄITILINJAN AVULLA VOI HAHMOTTAÄ ASUTUSHISTORIALLISTIA LINJOJA, MUTTA SAMÄÄN TÄRKÄÄN KUIN ISÄLINJOJEN OSALTA EI SUKUTUTKIMUKSELLISESTI PÄÄSTÄ.**
- **SERKKUTESTIN AVULLA ON MIELENKIINTOISTA SEURATA ERITYISESTI LÄHEMÄN SUVUN OSALTA PERIYTYMISTÄ, MUTTA SÄÄ SAMALLA SELVITETTÄVÄKSI MYÖS PALJON ETÄSERKKUJA. GENETIIKKA ON SÄTTUMANKAUPPÄÄ!**
- **JOS ISÄ, ISOISÄ JNE. ON KADOKSISSÄ, SE VOI SELVITÄ DNA:N AVULLÄ.**

ISÄLINJAN TESTIT

- **Y-KROMOSOMI PERIYTYY AINA ISÄLTÄ POJALLE.**
- **VAIKKA SE SISÄLTÄÄKIN VAIN VÄHÄN PERINTÖAINESTA, ON ERINOMAINEN SUKUTUTKIMUKSEN TYÖKALU.**
- **ERITYISESTI ITÄ-SUOMESSA, JOSSA SUKUNIMI PERIYTYI USEIN ISÄLTÄ POJALLE, PÄÄSTÄÄN ISÄLINJAN TESTEILLÄ SUKUNIMEN ALKUJUURILLE. TESTIT KERTOVAT OVATKO SAMAN SUKUNIMEN SUKUHAARAT SAMAA ISÄLINJAA.**
- **RIIPPUU PALJON ISÄLINJASTA MITEN PALJON TULOKSESTA SAA IRTI. HARVINAINEN HAPLORYHMÄ EI TUO LÄHES LAINKAAN OSUMIA JA TULOS EI VÄLTTÄMÄTTÄ EDISTÄ SUKUTUTKIMUSTA.**
- **TESTEJÄ KAHDENLAISIA: STR(MARKKERI)-TESTIT JA SNP-TESTIT. VAIN PYSYVÄT SNP-MUTAATIOT (BIGY 700-TESTI) MÄÄRITTÄVÄT TARKASTI ISÄLINJAN HAPLORYHMÄN KARTALLA.**

MITÄ ISÄLINJAN Y-DNA KERTOO?

- **ASIAKIRJOISSA TEHTYJÄ LÖYTÖJÄ VOI KUMOTA TAI NE VOI VAHVISTAA TODEKSI -> SAMA SUKUNIMI EI AINA TAKAA YHTEISTÄ ISÄLINJAA.**
- **ASUTUSHISTORIAALLISET SUUNNAT SELVIÄVÄT.**
- **SUVUILLA LÖYTYY PAIKAT HAPLORYHMIEN "SUKUPIISSA".**
- **VOIDAAN TODISTAA NIMENVAIHDOKSIA JA SELVITTÄÄ HANKALIA TAPAUKSIA ENNEN KIRKONKIRJA-AIKAA.**

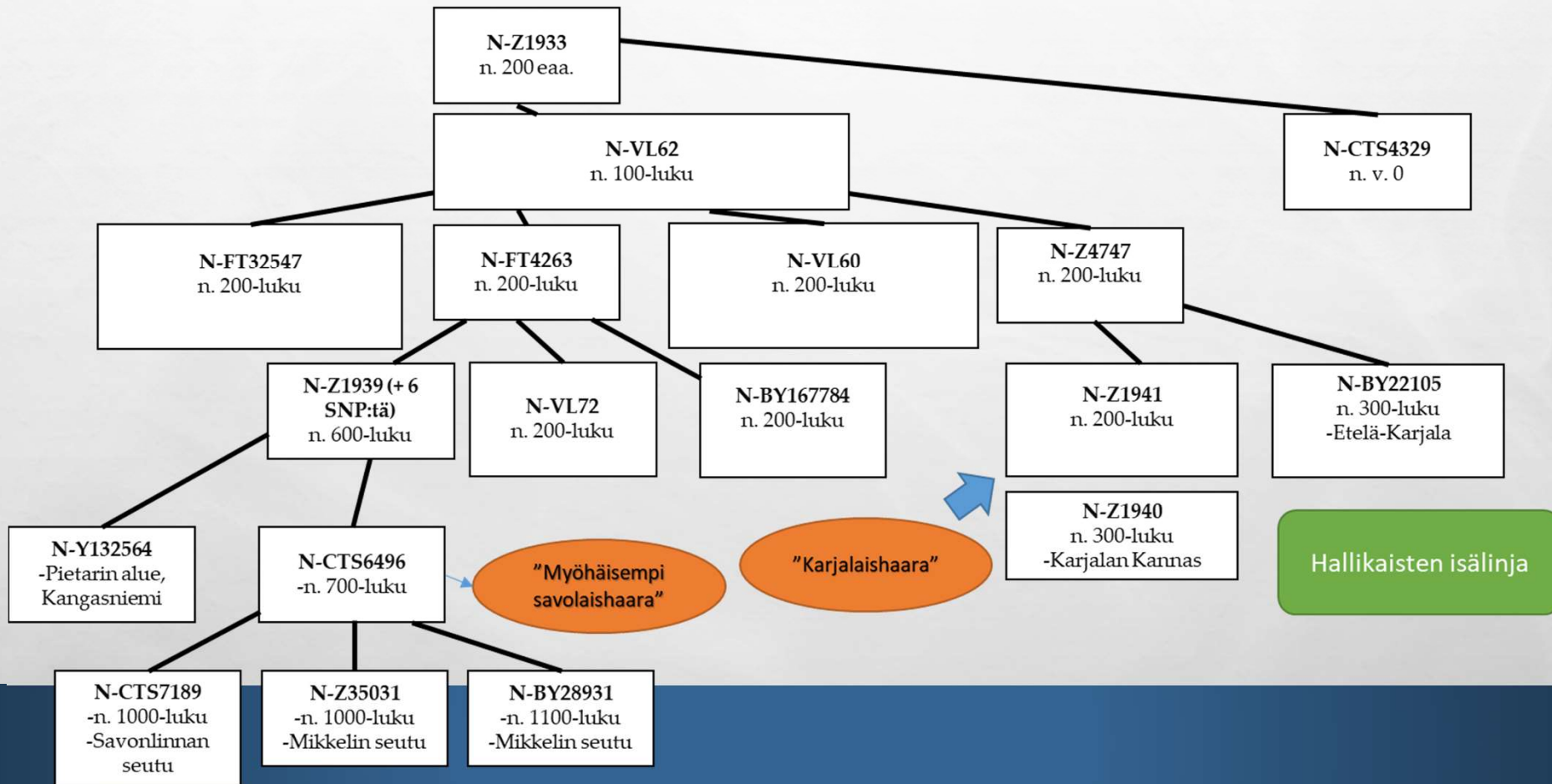
SUOMALAISTEN ISÄLINJAT

- **SUOMALAISISTA REILUT 60 % JA ITÄSUOMALAISISTA NOIN 80 % (SAVOSSA JOPA YLI 90 %) ON IDÄSTÄ TULLUTTA N-HAPLORYHMÄÄ. SIINÄ USEITA ERI ALARYHMIÄ JA ISÄLINJAT TULLEET SUOMEEN MONESSA AALLOSSA.**
- **SUURIN SUOMALAINEN N-HAPLON PÄÄRYHMÄ ON SAVO-KARJALAINEN N-Z1933 JOKA POLVEUTUU REILUT 2000 VUOTTA SITTEN ELÄNEESTÄ KANTAISÄSTÄ.**
- **TOISEKSI YLEISIN SUOMALAISTEN ISÄLINJA, JOTA ON N. 25 % TAI ENEMMÄN KOKO VÄESTÖN ISÄLINJOISTA, ON SKANDINAAVINEN HAPLORYHMÄ I1. SITÄ ON TULLUT SUOMEEN LÄNNESTÄ MONESSA AALLOSSA.**
- **R-HAPLORYHMÄN KAKSI ALARYHMÄÄ OVAT EUROOPASSA YLEISIMMÄT. SIIHEN KUULUVAT ITÄÄN KESKITTYNYT R1A JA LÄNTEEN KESKITTYNYT R1B. R-RYHMIÄ ON SUOMESSA YHTEENSÄ ALLE 10 %. MUUT HAPLORYHMÄT HARVINAISIA.**

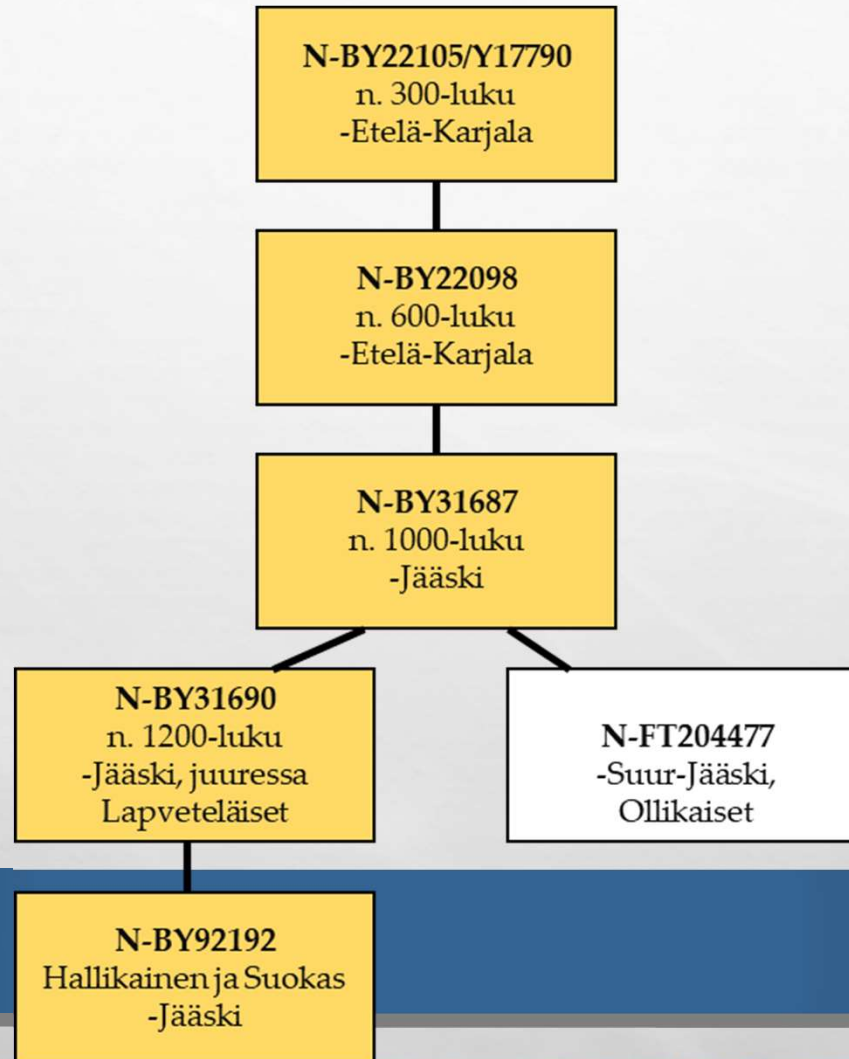
HALLIKAISTEN ISÄLINJAN DNA

- **HALLIKAISET KUULUVAT ITÄISEN N-HAPLORYHMÄN NS. ETELÄKARJALAISEEN HAARAAN, JOKA ON TYYPILLINEN MYÖS SUKUNIMEN VARHAISELLE ESIINTYMISELLE (SUUR-JÄÄSKEN PITÄJÄ).**
- **ISÄLINJA ON TULLUT ITÄMEREN ALUEELLE TODENNÄKÖISESTI N. 2800 VUOTTA SITTEN. LEVIÄMISKESKUS ON OLLUT LUULTAVASTI SISÄ-SUOMESSA ENNEN AJANLASKUN ALKUA. ISÄLINJA ON TULLUT ETELÄ-KARJALAAN ILMEISESTI AJANLASKUN ALUN TIETÄMILLÄ.**
- **HALLIKAISILLE LÄHIMMÄT MUUT SUVUT OVAT MYÖS ETELÄ-KARJALASTA TAI KANNAKSELTA LÄHTÖISIN.**
- **Y-DNA-TULOKSET KYTKEVÄT HALLIKAISET SELKEÄSTI JÄÄSKEN SUKUIHIN, JOKA VARMISTAA MYÖS KAAVIN HALLIKAISTEN ALKUPERÄN, JOSKAAN SUORA MUUTTO JÄÄSKESTÄ KAAVILLE ISOVIHAN AIKANA EI NÄYTÄ TODENNÄKÖISELTÄ.**

HALLIKAISIIN JOHTAVA ISÄLINJA



HALLIKAISET JA LÄHIMMÄT OKSAT



HALLIKAISTEN SUKU

- **HÄKKINEN ON ALKUJUURILTAAN SUUR-JÄÄSKEN SUKU. KANTAPAIKKANA VOITANEEN PITÄÄ IMATRAN HALLIKKALAN KYLÄÄ, JOKA SIJAITSEE LÄHELLÄ ITÄRAJAA, MUTTA HALLIKKALA JÄI SOTIEN JÄLKEEN JUURI RAJAN TÄLLE PUOLELLE.**
- **ISÄLINJAISTEN DNA-TESTIEN PERUSTEELLA KAIKKI VARHAISET HALLIKAISET OVAT SAMAA ALKUJUURTA. HALLIKAISISTA ON TESTATTU TOISTAISEKSI RAUTJÄRVEN JA KAAVIN SUKUHAARAT.**
- **RAUTJÄRVEN HALLIKAISET ALKAVAT RAUTJÄRVEN HYNNILÄÄN ISOVIHAN AIKANA MUUTTANEESTA HEIKKI PAAVONPOIKA HALLIKAISESTA (S. 1681). HÄN EI OLE SUORAAN LÄHTÖISIN JÄÄSKEN HALLIKKALASTA, JOSSA EI OLE YHTÄÄN PAAVO HALLIKAISTA.**
- **HALLIKAISIA ESIINTYY 1540-LUVULLA ASIAKIRJOJEN ALKAESSA SUUR-JÄÄSKEN ALUEELLA, MUTTA MYÖS SAVOSSA. SAVON HALLIKAISISTA EI OLE TIEDOSSA VARMUUDELLA TÄHÄN PÄIVÄÄN JATKUVIA SUKUHAAROJA.**

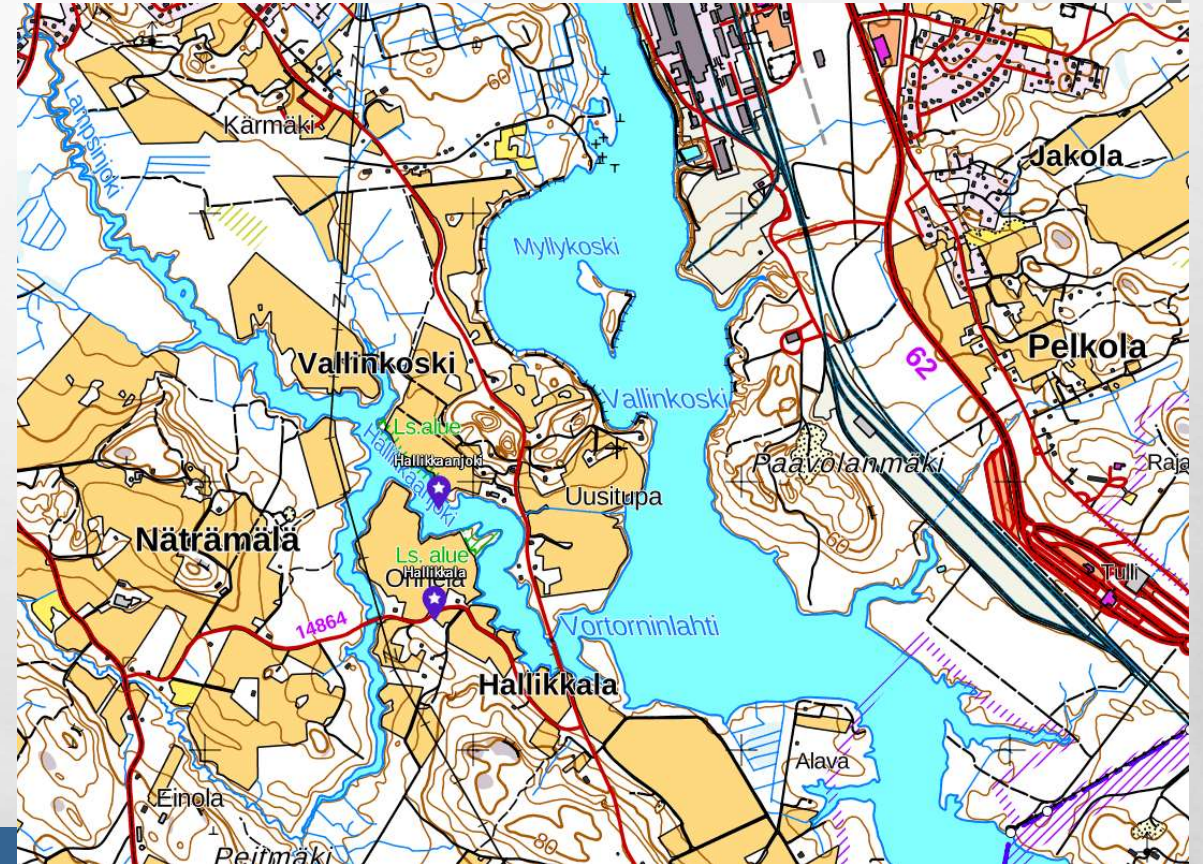
HALLIKAISTEN VARHAISET KANTATALOT

- **HALLIKAISTEN VAHVIN KESKITTYMÄ ON JÄÄSKEN SUURPITÄJÄSSÄ 1540-LUVULLA. MYÖHEMMÄN IMATRAN HALLIKKALA VOISI OLLA KOKO SUVUN KANTAKOTI. HALLIKAISIA ESIINTYY MYÖS MUUTAMALLA MUULLA KYLÄLLÄ JÄÄSKESSÄ ELI KIRVUSSA JA KORPIJÄRVELLÄ.**
- **SAVOSSA HALLIKAISTEN KANTATALOT OVAT JOROISISSA, TOINEN KAITAISTEN KYLÄSSÄ JA TOINEN KERISALOSSA. SAVON HALLIKAISTEN JÄLKIPOLVEA OLISI SEURATTAVA, LÖYTYISIKÖ SUORAA MIESLINJAA NYKYPÄIVÄÄN. KAAVIN HALLIKAISET EIVÄT NÄYTÄ KUITENKAAN OLEVAN SAVON VANHOJA SUKUHAAROJA, VAAN OVAT ILMEISIMMIN LÄHTÖISIN JÄÄSKESTÄ.**

KAAVIN HALLIKAISTEN ALKUPERÄ

- **HALLIKAISET ILMESTYVÄT KAAVIN VEROLUETTELOIHIN VASTA UUDENKAUPUNGIN RAUHAN (1721) JA ISOVIHAN JÄLKEEN. KAAVI KUULUI LIPERIIN JA LIPERI OLI OSA KÄKISALMEN LÄÄNIÄ. VEROTUSLUETTELOT PUUTTUVAT SITEN VUOSIEN 1697-1720 VÄLILTÄ. VUONNA 1696 JA AIEMMIN HALLIKAISIA EI ESIINNY KAAVIN LUETTELOISSA.**
- **VARHAISIN HALLIKAINEN KAAVILLA ON PERTTU, JOKA ON KUOLLUT JO ENNEN HAUDATTUJEN LUETTELOON ALKUA ELI ENNEN VUOTTA 1720. PERTUN VAIMO ON SILJA KOSUNEN, JOKA VAIKUTTAA PAIKALLISELTA. ON SITEN LUULTAVAA, ETTÄ PERTTU ON JO AVIOITUNUT KAAVILLA.**
- **VOITAIISIIN OLETTAA PERTUN TULLEEN KAAVILLA VUODEN 1696 JÄLKEEN, MUTTA KUITENKIN VARSIN PIAN, SILLÄ HÄNEN VANHIMMAT POIKANSA OVAT SYNTYNEET AIVAN 1700-LUVUN ALUSSA. PERTUN PATRONYYMI EI TULE ILMI, KUN HÄNESTÄ EI EDES SUORAA ASIAKIRJAMERKINTÄÄKÄÄN OLE, VAIN LESKENSÄ KUOLEMA.**

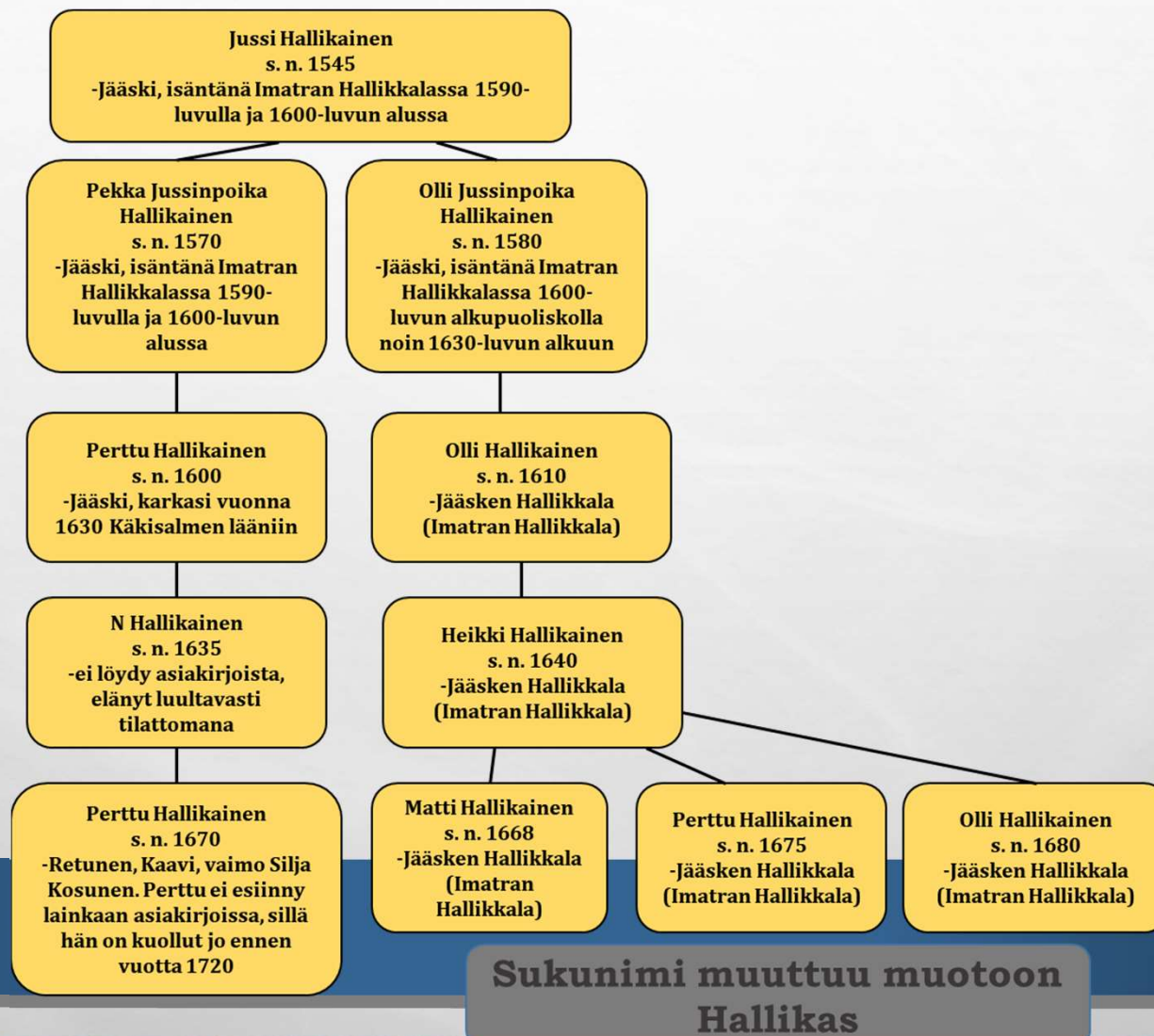
IMATRAN HALLIKKALA



MISTÄ HALLIKAISET TULIVAT KAAVILLE

- **KUN HALLIKAISIA EI LÖYTYNYT KAAVIN VARHAISIMMISTA ASIAKIRJOISTA, KÄVIN LÄPI LÄHIMMÄN HALLIKAIS-ALUEEN ELI KUOPION (VEHMERSALMEN) MIETILÄN HALLIKAISET. ETUNIMELTÄÄN JA MUUTENKAAN MIETILÄN HALLIKAISET EIVÄT SOVI KAAVIN HALLIKAISTEN ALKUPERÄKSI, KOSKA KETÄÄN SOPIVASTI KATOAVIA EI ASIAKIRJOISTA LÖYTYNYT.**
- **IMATRAN HALLIKKALASSA OLI 1700-LUVUN VEROTUSLUETTELOISSA MYÖS PERTTU, MUTTA HÄN NÄYTTÄÄ JÄÄNEEN JÄÄSKEEN JA VAIMOKIN ON ERI NIMINEN KUIN KAAVIN PERTULLA.**
- **SEURASIN HALLIKKALAN VEROLUETTELOT LÄPI, MUTTA SOPIVAA PERTTUA EI HENKIKIRJOJEN ALKANA TULLUT VASTAAN. KYLLÄKIN JO VUONNA 1630 KARKASI PERTTU PEKANPOIKA HALLIKAINEN JÄÄSKESTÄ SOTAVÄENOTOSTA KÄKISALMEN LÄÄNIIN. TÄMÄ PERTTU PEKANPOIKA HALLIKAINEN VOISI OLLA KAAVIN HALLIKAISTEN ESI-ISÄ, MUTTA VÄLISTÄ ENNEN NOIN 1670-80 SYNTYNYTTÄ PERTTUA PUUTTUISI PARI SUKUPOLVEA.**

KAAVIN HALLIKAISTEN MAHDOLLINEN SUKUJUONTO



HALLIKAISTEN JATKOTUTKIMUSTARPEITA

- **HALLIKAISTEN TARKKA LÄPIKÄYMINEN 1500-1600-LUVULTA KARJALASTA OLI LIIAN SUURI TEHTÄVÄ TÄHÄN TOIMEKSIANTOON. TEIN YLEISKUVAN HALLIKAISISTA TUTKIMALLA VEROLUETTELOITA POIKKILEIKKAUSVUOSITTAIN.**
- **HALLIKAISISTA OLISI MAHDOLLISTA TUTKIA KANNAKSEN HALLIKAISTEN SUKUHAAROJEN YHTEYTTÄ MUIHIN HALLIKAISIIIN JA SELVITTÄÄ MYÖS JÄLKIPOLVIA. KANNAKSELLA HALLIKAISIA ON MM. HEINJOELLA, MUOLAASSA JA VIIPURISSA. LISÄKSI VIROLAHDELLA ON HALLIKAISIA. JÄÄSKEN HALLIKAISTEN NIMI MUUTTUU 1700-LUVULLA MUOTOON HALLIKAS (VRT. KÄRKKÄINEN – KÄRKÄS).**
- **IMATRAN HALLIKKALAN SUKUHAARA, JOKA MUUTTUU NIMELLE HALLIKAS, OLISI TÄRKEÄ DNA-TESTATTAVA.**

YHTEYSTIEDOT

- **ARI KOLEHMAINEN, SUKU- JA HISTORIAPALVELU MENNEEN JÄLJET**
- **KOLEHMAINEN.ARI@GMAIL.COM**
- **PUH. 040 830 6457**